

Vuokraus on viisautta



RAKENNUSKONEVUOKRAAMO

KAINO MATTILA OY

www.kainomattila.fi

1 Vuokravälineet	4
2 Myyntitavarat	
Hitsaus - ESAB	30
Terät, laikat - HILTI	30
Naulat, hakaset - SENCO	30
Nostokettingit ja -vyöt - CERTEX	31
Muut myyntituotteet	31
3 Nestekaasut	
AGA	32
Tehokaasu	33
4 Hydrauliiikka	
Letkupalvelu HYDROSCAND	34
5 Polttoöljyt ja voiteluaineet	
SHELL	35
Vuokraehdot	38
Sijainti ja yhteystiedot	40



Kekseliäisyys ja ongelmanratkaisukyky tuottavat onnistuneita ratkaisuja. Konevuokraamot haluavat tarjota rakentajille mahdollisuuden hyödyntää vuokralaitetta juuri työtehtävän mittaiseksi ajaksi. Asiakkaan ei tarvitse huolehtia ostamisesta, varastoimisesta, huollosta eikä henkilökunnan hankkimisesta näitä toimintoja varten.

Laajennamme ja monipuolistamme tuotevalikoimaamme jatkuvasti, valikoiden kriittisesti parhaat ratkaisut uutuusien joukosta. Tuotteiden laatu, kestävyys ja turvallisuus ovat meille tärkeitä arvoja.



Tästä alkava tuoteluettelo perustuu Cramo Finland Oy:n julkaisemaan vuokrakoneuuteluon.

1. Paineilmakalusto

Kompressorit

320...	110 - 260 l/min	230V
320...	440 - 500 l/min	400V
320...	1,5 m³/min	400V
320...	2,4 -3,0 m³/min	400V
321...	1,8 m³/min	diesel
32170	5,0 m³/min	diesel
32180	7,5 m³/min	diesel



Piikkaus- ja louhintakalusto

390...	Kallioporakone (norm.)
390...	Kallioporakone (pieni)
330...	Kallioporakone (polttomootorik.)
39090	Kallioporan terät edellisiin / kpl
391...	Maakiilavasara
391...	Maakiilat ja piikit edelliseen / kpl
39170	Asfalttikiiila / kpl
392...	Piikkausvasara
393...	Piikkaus-porakone
393...	Piikit ja taltat edellisiin / kpl
380...	Mutterinväänin
39500	Paineilmaletku ¾-1" / jm



Jälleenvuokraamme Atlas Copco Oy:n 2,0-34m³/min vaunukompressoreita.

2. Betonointikalusto

Betonisekoittimet

412...	100-120 l	230V
411...	100-130 l	polttomoot.
410...	130-140 l	230V
412...	130-140 l	400V
412...	80-100 l	tasosekoitin

Betoninnostoastiat

490...	250-850 l
490...	900-1500 l
490...	kulmanostoastia
	850 l saapasjassikka

Betonitäryttimet

450...	Moottori	230V/400V
--------	----------	-----------



45100	Moottori	bens.
455...	Tärysauva	Ø 25-65 mm
454...	Kevytmoottori+sauva	
45040	Suurtaajuusmuuttaja	4 sauvalla
450...	Suurtaajuusmuuttaja	2-3 sau:lle
455...	Suurtaajuustärysauva	
456...	Suurtaajuustärysauva	muuttajalla

Joutuessamme puhdistamaan betonointikalustoa käytön jälkeen, veloitamme puhdistustyöstä kulloinkin voimassa olevan tuntiveloituksen mukaan. Vähimmäisveloitus on yksi tunti.

Muut

44000	Hiertokone	bens., ilman siipiä ja hiertolevyä
44010	Hiertokone	bens., ilman siipiä ja hiertolevyä 400V
44080	Siipisarja	edelliseen
44090	Hiertolevy	edelliseen
453...	Kaksoistäryppalkki	2,2 - 6,2 m 400V
491...	Betonikärky	110 -160 l
492...	Laastiastia	70 l



3. Betoniteräksien käsittelykoneet

Teräksen leikkurit

48...	32-52 mm	400V
48050	20 mm	230V
481...	16-26 mm	käsikäytt.
48120	Lankasaket	
48150	Teräksen leikkuri / taivutin	16 mm käsik.

Teräksen taivuttimet

482...	Koneellinen	400V
483...	18/25 mm	käsik.
48320	Hakastaivutin	
48610	Momenttiavain	terästangon jatkokselle (pieni)
48600	Momenttiavain	terästangon jatkokselle (iso)

4. Pumpukalusto

Uppopumput

	H = 0, kun, Q	Q = 0, kun, H		Teho kW
660...	100-550 l/min	8-13 m	230V	0,8-1,0
660...	550-1000 l/min	16 m	230V	2,5
640...	420-1000 l/min	16 m	400V	2,0
640...	1100-1700 l/min	15-18 m	400V	3-5
640...	1800-2400 l/min	25 m	400V	3-5
640...	2500-4500 l/min	19-25 m	400V	5-15
648...	7500-12000 l/min	30 m	(NV) 400V	18
648...	16000 l/min	27 m	(NV) 400V	45



	H = 0, kun, Q	Q = 0, kun, H		Teho kW
64057	1150 l/min	44 m		400V 7,0
64083	4500 l/min	34 m		400V 12
64085	5800 l/min	43 m	(NV)	400V 24
63050	550 l/min	10 m		400V 2,0

Haponkestävä

Lietepumput

	H = 0, kun Q	Q = 0, kun H		Teho kW
661...	700-900 l/min	15 m		230V 2
62005	500-900 l/min	17 m		400V 3
64...	1150-2000 l/min	9 m		400V 5-7
64...	2500-4500 l/min	7-15 m		400V 7-15

Keskipakoispumput (N)

	H=0, kun Q	Q=0, kun H	
620...	600-800 l/min	24 m	bens.
620...	1200 l/min	28 m	bens.
62070	1800 l/min	23 m	bens.

Muut

- 67000 Sauvapumppu 350 l/min / 17,5 m,
4 m käyttöakselilla ilman moottoria
- 45100 Sauvamoottori edell.bens.
- 450... Sauvamoottori edell.bens. 230V
- 650... Vesiletkut Ø 50-100 mm/jm
- 65040 Vesiletkut Ø 125-150 mm/jm
- 650... Vesiletkut Ø 175-200 mm/jm
- Kysy myös kuivaus- ja kosteudenmittauspalvelujamme

5. Nosto- ja siirtokalusto

Työlatat (N)

- 515... 500 kg Tumac, Gilva, MP-500
- 51400 (vaiht.) Aliclimber 3900 ja 4400
- 51410 750 kg Aliclimber 750, tai MP-750
- 51450 1000 kg Hek 1000
- 51460 1200 kg MP 1200
- 51420 3000 kg Hek 3000
- 514... 2000-4000 kg Scanclimber SC4000
- 501... Masto-osat edellisiin / kpl
- ja 514... Masto-osat edellisiin / kpl
- 58098 Vapaaehtoinen konerikkokavuu-
tus työlatavoihin, 6 % vuokrasta.
(Hissit ja työlatat vähimmäisvel.
aika kaksi viikkoa)

Henkilötavarahissit (N)

- 51010 1200 kg Scanclimber

Tavarahissit

- 51380 200 kg 12 m*) Superlift 230V
- 51375 400 kg 12 m*) Superlift 230V
- 51060 500 kg 12 m*) Optilift
- 51380 ja 51061 *) masto-osat tästä ylöspäin / kpl
- 51360 600 kg 6 m Esko hinattava
- 51070 600 kg 12 m Scanclimber M600

Levyhissit, katto ja seinä levytyksiin.

- 570... Kattolevytyksiin 3,1-4,1 m
- 57030 Katto- / seinälevytyksiin

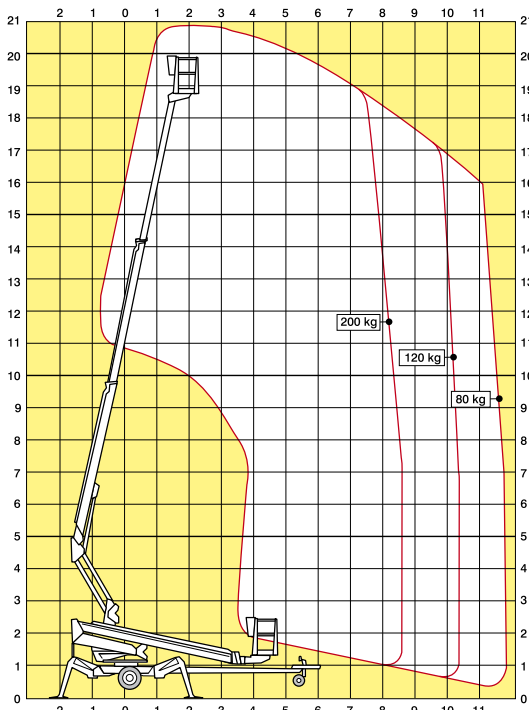
Tavaranostimet, hihnakuuljettimet

- 541... Sähkönostin 200-250 kg 230V/400V
- 54100 Sähkönostin 500 kg 400V
- 56505 Hihnakuuljetin 8 m 400V
- 56510 Hihnakuuljetin á 3 m 230V (Mini Veyor)
- 545... Tikasnostin 150 kg 230V

Hinattavat nivel- ja teleskoopinostimet (N)

- Lavakorkeus
- 512... 6,2 m
- 512... 8,0 -10,5 m
- 512... 13,0 -14,8 m
- 512... 15,0 -16,0 m
- 512... 16,2 -18,0 m
- 512... 19,0 -20,0 m
- 512... 20,5 -24,0 m





Ulottuvuuskaavio edellisen sivun Dino 210XT nostimelle.
Muiden nostimien ulottuvuuskaavioita saa pyydettyessä.

Itsekulkevat nivel- ja teleskooppipuominostimet (Kuukulkijat) (N)

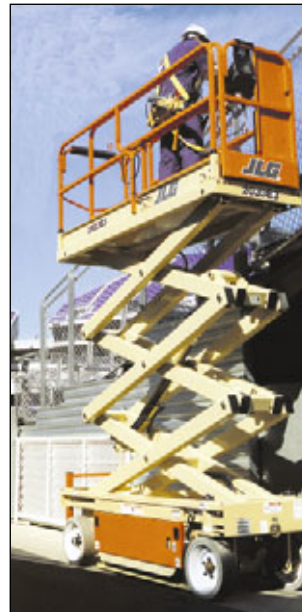
51828	Grove Toucan 800	6,1 m	200 kg	Akku
51095	Leguan	9,10 m	215 kg	230v/bens.
51110	JLG 35 E	10,7 m	230 kg	Akku
51111	JLG n35E	10,7 m	230 kg	Akku
51115	JLG n40E	12,2 m	230 kg	Akku
51116	JLG 40E	12,2 m	230 kg	Akku
51100	Genie Z 45/22	3,7 m	225 kg	Akku
51846	Scanlift SL 185	16,4 m	230 kg	Diesel
51151	JLG M600J	18,3 m	230 kg	Diesel
51150	JLG 660	21,1 m	230 kg	Di/Sähkö
51847	Scanlift SL 240	22,0 m	230 kg	Diesel

Mastonostin

51600	Genie	7,3 m	136 kg	230V
-------	-------	-------	--------	------

Ajettavat saksilavat

		Lavakork.	Korikuorma	
51823	JLG I532 E	4,6 m	270 kg	Akkuk.
51824	JLG I932 E	5,8 m	230 kg	Akkuk.
51825	JLG CM-20 N	6,1 m	340 kg	Akkuk.
51825	JLG CM-2033 E	6,1 m	341 kg	Akkuk.



		Lavakork.	Korikuorma	
51827	Upright SL 20	6,1 m	294 kg	Akkuk.
51830	GenieV 2470	7,3 m	570 kg	Akkuk.
51837	JLG CM-26 N	7,9 m	340 kg	Akkuk.
51837	JLG CM-2646 E	7,9 m	340 kg	Akkuk.
51839	JLG 3369e	10,06 m	454 kg	Akkuk.
51210	Saxi 10 M-U	10,3 m	500 kg	kaasu/bens
51844	JLG 33 RTS 4x4	10,1 m	680 kg	diesel
51845	JLG 40 RTS 4x4	12,1 m	340 kg	diesel
51843	JLG 500 RTS 4X4	15,2 m	900 kg	diesel

Hinattavat saksilavat (N)

51...	Skyman 45 S R	4,3 m	300 kg	230V
51720	Skyman LM 70	6,7 m	300 kg	230V
51...	Skyman LM 90	8,8 m	300 kg	230V
51731	Skyman 90 S+ajolaite	8,8 m	300 kg	230V
51740	Skyman 100 S+ajolaite	10,0 m	300 kg	230V

Työnnettävät saksilavat

51260	Saxi 4	4,2 m	300 kg	230V
51250	Saxi 7	7,0 m	300 kg	230V
51230	Saxi 8-U	7,5 m	300 kg	230V
51220	Saxi 9	8,7 m	500 kg	230V
58098	Vapaaehtoinen konerikkovakuutus henkilönostimiin, 6 % vuokrista.			



Pyöräkuormaajat ja pienoiskaivurit

58200	Pienoiskuormain WILJAM VL-100
58295	Kaivulaite edelliseen
58293	Harjalaite edelliseen
58294	Trukkihaarukka
58600	Pienoiskaivuri Pel-Job
58610	Hydr. piikkausvasara edelliseen
58099	Vapaaehtoinen konerikkovakuutus 6 % ovh-vuokrista.

Trukit

56810	1,5 tn, nostokorkeus 3 m, nestekaasu
56815	1,8 tn, nostokorkeus 3 m,

Taljat

551...	Viputalja	0,5 -1,0 tn
551...	Viputalja	1,5 -2,0 tn
55120	Viputalja	3,2 tn
551...	Ketjutilja	0,5 -3,0 tn
551...	Ketjutilja	5,0 -9,0 tn
550...	Vaijeritalja	0,4 -1,0 tn
55010	Vaijeritalja	1,5 tn
55000	Vaijeritalja	3,0 tn
55040	Vaijeritalja	0,4 tn Riipputelikäytt

Tunkit

560...	Nestetunkki	6 -12 tn
560...	Nestetunkki	15 -25 tn
560...	Nestetunkki	30- 50 tn
561...	Hammastankotunkki	5 -10 tn
561...	Hammastankotunkki	10 -20 tn

Muut

53410	Kaivonrenkaiden nostotarrain
53415	Kaivonrenkaiden nostotarrain Ø 2 m / 4 tn
57100	Tiilennostohäkki 1 paketin
57110	Tiilennostohaarukka 1 paketin
49200	Tiilikärryt
49075	Roskiennostoastia 2000 l
49280	Roskakärry 400 l
54594	Roskakuilun putkikartio / kpl L=1m
54596	Yläsyöttökartio kpl
54597	Välisyöttökartio kpl
54598	Ikkunakiinnikepari
595...	Peräkärry
590...	Dumpperi
562...	Haarukkavaunu 1200-2500 kg
57050	Levyn kuljetus- ja työpöytävaunu
562...	Pinoamisvaunu 800 kg
57060	Kuljetusvaunu 400 kg
49250	Porraskärryt
51999	Henkilönostimen turvalinjas

6. Lämmityskalusto

Sähkökäyttöiset lämpöpuhaltimet (huonelämmittimet)

			kW	kcal/h
762...	2-3	230V		2 600
76080	5-6	400V		4 300
760...	9-12	400V		8 500
760...	15-17	400V		13 000
760...	20-25	400V		20 000
76020	30	400V		26 000
76010	40	400V		34 000
76000	50	400V		43 000

Polttoöljykäyttöiset lämpöpuhaltimet, savukaasueroottajalla

	kW		l/h	kcal/h
71105	23	230V	2,5	21 000
713...	58	230V	6,6	52 000
710...	93	400V	9,0	84 000
71350	116	400V	11,0	105 000
71800	Lämpöpuhallinkontti 350	400V	40,0	320 000
71810	Lämpöpuhallinkontti 195	400V	18,0	168 000
713...	Savuhormisrj.		4 m	

Polttoöljykäyttöiset lämpöpuhaltimet, seoskaasu

	kW		l/h	kcal/h
71120	17-20	230V	2,0	17 000
71120	25	230V	2,5	23 000
71100	35	400V	3,5	31 000



Nestekaasukäyttöiset lämpöpuhaltimet

	kW		kg/h	kcal/h
78020	30	230V	2,3	25 000
780...	59	230V	4,0	50 000
78000	117	230V	8,5	105 000

Infrapunasäteilijät, nestekaasukäyttöinen

	kW		kg/h	kcal/h
790...	4 - 5		0,4	4 000
790...	7,5		0,6	6 800
790...	13		1,0	12 000
790...	17		1,6	18 000
790...	26		2,0	22 000

Polttoöljykäyttöinen

	kW		kcal/h
71200	40	230V	35 000

Sähkökäyttöinen

	kW		kcal/h
79390	2,0	230V	1 800

Kuumavesi- ja höyrykäyttöiset lämpöpuhaltimet

75420	40 kW / 80 C vesi, 85 kW /höyry 3 bar	230V
75450	20 kW / 80 C vesi, 45 kW /höyry 3 bar	230V

Höyrykehittimet

	Teho kg/h		P-aine kulutus/ h/kg
755...	Vakiomalli, nestekaasu	80	Nk 0,5-5
757...	Vakiomalli	480-660	Pö 15-30
759...	Konttimalli	480-660	Pö 15-30
75850	Tiemalli	480-660	Pö 15-30
75600	Höyryletku 6 bar / jm		
75610	Höyryletku 17 bar / jm		

Kosteudenerottimet

720...	25-40 l/vrk	230V
72010	60 l/vrk	230V
72020	80 l/vrk+7 kW:n lämmitin	230V

Roudansulatuslaitteet

73000	Roudansul.puhall. pö-käytt.	230V
128 kW	110 000 kcal/h 11/h	
732...	Kanavaosat edelliseen	
73300	Roudansulatuskupu 3 kW, 230V	1,0x2,2
735...	Routamatto, sulatusala 1,0x2,8m	
230V	(1,5x3,0m ja 0,9x2,8m)	
88920	Vikavirtasuojaja edellisiin	

Betoninlämmityskalusto

740...	Betoninlämmitysmuuntaja	40-50 kW, 400V
740...	Runkojohto VUK-70 /jm	
74070	Haarotusliitin	
74040	Pihti A-mittari	

Muut

78100	Kaasupulloteline 4 x 33 kg käyttövarustein
755...	Putkensulatuslaite nestek.
762...	Uppokuumennin 2 kW, 230V
78400	Nestekaasupoltin pieni
78450	Nestekaasupoltin iso
78310	Nestekaasupullo 11kg
78300	Nestekaasupullo 33kg
10000	Nestekaasumyynti, myyntihinnaston mukaan (Nk) = Nestekaasu (PÖ) = Polttoöljy

Suoritamme myös rakenteiden kosteusmittauksia ja tarvittaessa vesi- ja kosteusvahinkojen kuivauksia

7. Poraus- ja piikkauskoneet

813...	Maakiilavasara, Bosch, Makit	1800W
391...	Maakiilat ja piikit edell.	
391...	Asfalttikiila	
814...	Murtovasara	1100 -1350 W
814...	"	900 -1100 W
81080	Sähkövasara	1050 -1100 W
810...	"	800 -1000 W
810...	"	675 -750 W
810...	"	520 W
10...	"	400 W
81151	" imurilla	520 W
81015	" akkuk.	400 W
81120	Iskuperakone	
811...	"	Ø 10 mm
"	"	Ø 13 mm
81090	Iskuperakone polttomoott.	
817...	Piikit, taltat, jatkovarret, kampaistukka / kpl	
81700	Kovametalliporat	Ø 5 -11 mm
"	"	Ø 12 -19 mm
"	"	Ø 20-24 mm
"	"	Ø 25 - 29 mm
"	"	Ø 30 - 39 mm
"	"	Ø 40-45 mm
"	"	Ø 46 - 66 mm
"	"	Ø 70 - 80 mm
81750	" pitkät	Ø 50 -100 mm
811...	Sähköporakone	Ø 23 mm
811...	"	Ø13 -16 mm
811...	"	Ø 8 - 10 mm
81125	" akkukäytt.	Ø 10 mm
811...	Kulmaporakone	Ø 8 -13 mm
81199	Magneettiporausjalka	
81600	Ruuviväänin	230V
81650	Ruuviväänin lippaalla	230V
81651	Jatkovarsi edelliseen	
81135	Vispiläkone	230V
817...	Porausteline Hilti 12-92	
81750	Jalkalistan porausteline	
330...	Kallioporakone, polttomoott. bens.	
33010	Kallioporan terät edelliseen / kpl	



Kysy myös
timanttisahaus- ja
porauspalvelujamme!
Kts. s. 28

8. Hiomakoneet



820...	Kulmahiomakone	norm.	230V
820...	"	pieni	230V
82094	Kolmiohiomakone	Fein	230V
82098	Saneerausjyrsin		230V
82099	Kulmahiomakoneen	pölynkerääjä	
82097	Kulmahiomakone	imurilla	230V
82100	Nauhahiomakone		230V
826...	Tasohiomakone		230V
82697	Koneviila		230V
82800	Käsihöylä		230V
823...	Parketthiomakone	230V	
827...	Reunahiomakone		230V
822...	Lattian hoitokone (betonin ja puun hiontaan)	Aramis, Sorma, 600W	230V
822...	Lattian hoitokone (betonin ja puun hionta)	Golia 43	
822...	Paperialusta ja kivialusta edellisiin/kpl		
82220	Pölynkeräyslaite edellisiin		

Bet.lattian hiomakoneet

82470	Bet. lattian hiomak.	95 kg	Miretta	230V
82460	"	130 kg	Bewag	400V
824...	"	120 kg	Errut, BS-10	400V
82450	"	400 kg	BS-50 E	400V
82483	"	120 kg	HTC-500 E	400V
82480	"	220 kg	HTC-650	400V
82482	"	280 kg	HTC-800 E	400V
82485	Reunahiomakone	55 kg	HTC-130	230V

Betonilattian jysintäkoneet

82920	Bet. lattian jyrsin	Airtec 320
18202	Kovamet.lamellirumpu	edell.
829...	Bet. lattian jyrsin	300 mm
8200	Kovamet. lamellirumpu	edell.
82902	Bet. lattian jyrsin	2 x 250 mm
18215	Kovamet. lamellirumpu	edell. = 2 kpl
82910	Bet. lattian jyrsin	200 mm
18205	Kovamet. lamellirumpu	edell.
82905	Bet. lattian jyrsin	2 x 200 mm
18210	Kovamet. lamellirumpu	edell. = 2 kpl

9. Maantiivistäjät

Tärylevyt 1-ajosuuntaiset

832...	65-100 kg	bens.	10kN
832...	110-150 kg	"	10-15kN
830...	110 kg	diesel	15kN
830...	140 kg	"	15kN
830...	170 kg	"	23kN
83030	210 kg	"	25kN
83020	410 kg	"	33kN
834...	80-90 kg	400V	10kN
834...	100-130 kg	400V	12-15kN
834...	160-200 kg	400V	19-25kN

Tärylevyt 2-ajosuuntaiset hydr. suunnanvaihto



83150	140 kg	diesel	kampik.	24kN
83140	190 kg	diesel	kampik.	29kN
831...	200 kg	diesel	kampik.	31kN
83125	320 kg	diesel	kampik.	33kN
83850	380 kg	diesel	sähköstartti	40kN
83640	430 kg	diesel	kampik.	45kN
838...	400 kg	diesel	sähköstartti	43kN
831...	450 kg	diesel	sähköstartti	50kN
831...	690 kg	diesel	sähköstartti	70kN
83110	605 kg	diesel	sähköstartti	66kN

edell. myös kaapeliohjaus

Tärylevyt 2-ajosuuntaiset mek. suunnanvaihto

83190	150 kg	bens.	24kN
83665	200 kg	bens.	28kN
83145	175 kg	diesel	28kN
83120	350 kg	diesel	25kN
83113	485 kg	diesel	30kN



Täryjyrät, aisaohjattavat

833...	650-1000 kg	diesel		20-30kN
833...	1050-1170 kg	diesel		30kN

Täryjyrät, päältäajettavat

833...	1100-1700 kg	diesel		20kN
83380	1800 kg	diesel	CG-11	22kN
833...	2300 kg	diesel	CC-10	21kN

Täryvoimalla 10kN saadaan noin 10 -15 cm 90 %:sti tiivistettyä maata, kun kyseessä on sora ja ajokertoja vähintään neljä. Arvo on ohjeellinen, tiivistettävän maan koostumus ja laitekohtaiset ominaisuudet vaikuttavat lopulliseen tulokseen.

10. Sirkkelit ja leikkurit

840...	Työmaasirkkeli	230/400V
84090	Kovametalliterä edelliseen	
82096	Klapikone, pieni	
84097	Klapikone, iso	
84006	Rullapöytä työmaasirkkeliin	
840...	Halkosirkkeli	230V
840...	Halkosirkkeli halkaisuruuvilla bens.	
84090	Kovametalliterä edelliseen	
842...	Käsirkkeli	230V
84290	Kovametalliterä edelliseen	
840...	Listasirkkeli 171/174 Elu	230V
840...	" 172/173 Elu	230V
84082	Alumiinisahavarusteet Elu 171/173:en Alum. leikkuuvoitelupasta myyntihinnaston mukaan.	
845...	Listaleikkuri käsikäytt. 55 -110mm	
84650	Jiirisaha	
841...	Tiilisaha	230/400V
889...	Vikavirtasuoja (Käytettävä tiilisahan kanssa)	
	Tiilisahan teräveloitus myyntihinnaston mukaan.	
84280	Käsirkkeli imurilla ja ohjaimella	230V
84290	Kovametalliterä edelliseen	
84500	Tiilileikkuri mekaaninen	
84510	Laattaleikkuri "	
84515	Klinkkerilaattaleikkuri	
84530	Laattasaha timanttiterällä	230V
845...	Betonilaattaleikkuri	
290...	Siporex-saha	
84310	Moottorisaha ilman teräketjua	230V
84300	" polttomoot. ilman teräketjua	bens.
119...	Teräketjut edellisiin myyntihinnaston mukaan.	

846...	Pistosaha	230V
84600	Kuviosaha	230V
84640	Puukkosaha	230V
84700	Peltileikkuri "nakertaja"	230V
84800	Urajyrsin	230V
84840	Uraleikkuri timanttiterällä 230V 1,1 kW*	
84845	Uraleikkuri timanttiterällä 230V 2,2 kW (liitettävä aina pölynimuriin!)	



Timanttiterät edellisiin myyntihinnaston mukaan

843...	Pensasleikkuri, 230V
84370	Raivaussaha polttomoot. (ilman terää)
	Terät edelliseen myyntihinnaston mukaan.
84375	Siimaleikkuri raivaussahaan
84450	Varttilevyn leikkuri
84860	Yläjyrsin ilman terää, 230V
	Terät edellisiin myyntihinnaston mukaan



11. Mittaus- ja tutkimusvälineet

850...	Putkilaser
850...	Tasolaser
850...	Teodoliitti
85097	Takymetri
850...	Vaa'ituskoje + latta + jalka
851...	Vaateri
85210	Koelieriömuotti
853...	Nosturivaaka 3-5 tn
853...	Rullamitta 30-50 m
85330	Metallinilmaisin

12. Siivous-, ilmanpuhdistus- ja pesukalusto

Vesi-imurit

860...	Vesi-imuri	1600 W	230V
860...	" poistopumpulla	1600 W	230V
860...	Vesi-pölynimuri	1000-1200 W	230V
860...	"	600-800 W	230V

Teollisuus- ja työmaaimurit



863...	Teollisuuspölynimuri Kiekens	1800 W	230V
863...	Pölynerotin Ermator S12	1200 W	230V
863...	Pölynerotin Ermator S24	2400 W	230V
86400	Pölynerotin Ermator T20	2,2 kW	400V
86405	Pölynerotin Ermator T30	3 kW	400V
86410	Pölynerotin Ermator T55	5,5 kW	400V
86420	Pölynerotin Ermator T110	11 kW	400V

- 864... Imukottikärry tai imuvaunu edellisiin
 864... Esierotin edellisiin

T55 ja T110 soveltuvat hyvin työmaiden keskuspölynimureiksi

- 86075 Pölynerotin Dustcontrol, DC-3500 400V
 86070 " DC-Mini 230V

Ilmanpuhdistajat / alipaineistajat

- | | Ilmamäärä | |
|-----------------------------------|----------------|------|
| 863... Ilmanpuhdistin Ermator A25 | 430 m³/h | 230V |
| 863... " | A100 1800 m³/h | 230V |
| 863... " | A300 3200 m³/h | 400V |

Muut

- 86600 Savukaasuimuri
 86700 Purupuhallin
 86705 Poistoletku purupuhaltimeen j.m.
 Asbestikäytössä olleet laitteet, kuten imurit ja puhdistimet on palautettava asianmukaisesti puhdistettuna.

Pesurit

- | | | |
|-----------------------------|-----------|------|
| 75000 Korkeapainepesulaite, | kuumavesi | 400V |
| 75005 " | " | 230V |
| 37200 " | kylmävesi | 400V |
| 37250 " | " | 230V |



13. Naulaus- ja kiinnityskalusto

- | | |
|------------------------------------|---------------|
| 89810 Panosnaulain | DX 450 |
| 89805 " | DX 650 |
| 89815 " | DX41A, DX 35M |
| 360... Paineilmanaulain | 35-75 mm |
| 360... " voitellulaitteella | 50-90 mm |
| 360... " | 50-100 mm |
| 360... Viimeistely/dyckert naulain | 25-50 mm |
| 360... " | 40-70 mm |
| 360... Hakasnaulain | 15-40 mm |
| 366... " | 30-64 mm |
| 36400 Kattohuopa/levynaulain | 22-38 mm |
| 320... Kompressori edellisiin | 110-160 l/min |
| 36500 Impulssinaulain | |
| 36050 Jousinaulain | iso |
| 36060 " | pieni |

- 36200 Niittipihdit
 36300 Hakasnitoja 230V
 Naulat ja panokset myyntihinnaston mukaan.

14. Sekalainen kalusto

- 85700 Työmaavilkku
 85710 Työmaavaroitusvalo, punainen
 858... Liikennemerkki, ilman jalustaa
 858... Liikennemerkkin jalusta
 85910 Lippusiima
 85915 Sulkupylväs = lippusiiman kannatin
 85920 Värilauta 4 m
 85930 Kannatusjalusta edelliseen
 899... Pikipata 200-300 L
 899... Pikipata 130-150 L
 89902 Pikipata 50 L
 897... Puutarhajyrsin polttomoott. bens.
 83500 Nurmikkojyry käsik. vesisäiliöllä
 47110 Naulanrepijä käsik.
 29100 Pakkausnauhan kiristin käsik.
 29105 Pakkausnauhahelina
 29300 Ruohonleikkuri, bens.
 82490 Konepetkele, pinnoitteiden irroitukseen, 230V
 39800 Paineilmapetkele " Taltat ja kampaistukat edelliseen
 Terien myynti erillisen hinnaston mukaisesti.
 897... Lumilinko
 89550 Mattojyry

15. Hitsauslaitteet

- | | | |
|--|-----------|-------|
| 892... Hitsaustasasuuntaaja | 130-150 A | 230V |
| 890... Hitsaustasasuuntaaja | 160-235 A | 400V |
| 890... Hitsaustasasuuntaaja | 250-265 A | 400V |
| 890... Hitsaustasasuuntaaja | 300-450 A | 400V |
| 890... Hitsaustasasuuntaaja | 650 A | 400V |
| 892... " inverter | 130-150 A | 230V |
| 890... " | 240-280 A | 400V |
| 89085 " | 350 A | 400V |
| 89090 Kauko-ohjauslaite tasasuuntaajille | | 25 m |
| 89091 Kauko-ohjauslaite tasasuuntaajille | | 50 m |
| 892... Hitsausmuuntaja | 110-250 A | |
| 891... Hits.generaattori | 150-170 A | bens. |



891...	Hits.generaattori	200 A	diesel
89107	Hits.generaattori	350 A	diesel
893...	Kaasuhitsauslaitteet	(varusteet ilman pulloja)	
89390	Kaasupullokärryt	edelliseen	
783...	Kaasuhitsauspullot	-"- / kpl	
	Hitsauskaasun myynti	eri hinnaston mukaan.	
894...	Mig-hitsauslaite	max 0,8 mm, ilman pulloa	
894...	Mig-hitsauslaite	max 1,0 mm, ilman pulloa	
894...	Mig-hitsauslaite	RA-320, ilman pulloa	
89480	Langan syöttölaite	FU-20	
89650	Tig-hitsauslaite	150 A 220V	
89630	Tig suurjaksolaite	LHF-3	
89620	Tig suurjaksolaite	LHF-4	
89665	Tig suurjaksolaite	TU-10	
89660	Tig-pulssilaite	LP-3	
89500	Muovihitsauslaite	230 V	
890...	Hitsauskypärä		

16. Käsityökalut

290...	Lapio
290...	Metallihierin
290...	Purkurauta
290...	Lattialankun kiristin
290...	Leka
290...	Teräslinjaari 2,5-3,5 m
290...	Kiskonkiristin
290...	Leca-muurauskelkka
290...	Rautakanki

Saatavana myös muita käsityökaluja toimipaikkakohtaisesti.

17. Sähkö- ja valaistuskalusto

Pääkeskukset

88050	400 A
88005	250 A
880...	125 A
88020	63 A
88030	25 A

Alakeskukset

88140	125 A	400 V
881...	63 A	400 V
881...	32 A	400 V
881...	16 A	400 V
881...	10 A, 16 A	230 V



Jatkojohdot

88280	20 m	5 x 25 mm ²	125 A
88270	20 m	5 x 16 mm ²	63 A
88250	20 m	5 x 6 mm ²	32 A
88260	20 m	5 x 2,5 mm ²	16 A
88240	20 m	3 x 1,5 mm ²	10/16 A

Adapterit (vaihtopistokkeet)

883...	63 A/5-4	tai 80 A/4-5
883...	32 A/5-4	tai 40 A/4-5
883...	16 A/5-4	tai 16 A/4-5

Sähkögeneraattorit



88485	25 kW	230/400 V		diesel
88490	23 kW	230/400 V	hinatt.	diesel
884...	15-20 kW	230/400 V	hinatt.	diesel
88467	12,5 kW	230/400 V		diesel
884...	7,5-10 kW	230/400 V		bens.
884...	5,0-6,0 kW	230/400 V	hinatt.	
884...	4,5-5,0 kW	230 V		"
884...	3,0-4,0 kW	230 V		"
884...	2,0-2,5 kW	230 V		"
884...	0,8-1,5 kW	230 V		"

Vikavirtasuojat

88900	32 A	400 V
88910	16 A	400 V
88920	16 A	230 V

Valaisimet

87300	Valomasto	10,0 m	400 W	
87350	"	18,3 m	4 x 1500 W	halog. hinatt.
870...	Valonheitin		500-2000 W	halogen
87030	"		500 W	jalustalla
87200	"		150 W	nestekaasu
870...	"		500-1000 W	hehkulamppu
87050	"		125 W	eloh. höyryl.
87110	Työvalaisin		200 W	
87100	" jalustalla		200 W	

18. Työmaatilat, tapahtumaltat ja varastohallit

280...	Työmaatila	2,4 x 6,6 m
280...	"	2,4 x 6,6 m WC + pesutila
280...	"	3,3 x 7,2 m
280...	Henkilöstötöila	3,3 x 7,2 m 10:lle hengelle
280...	Varastokontti	8 (2,4 m)
280...	Varastokontti	10 (3,0 m)
280...	Varastokontti	20 (6,0 m)
281...	Taukovaunu pyörillä	(sähkö + nestek.)

- 28085 Tuoli selkänojalla
 28070 Pöytä (1,8 m)
 28080 Penkki (1,8 m)
 28090 Vaatekaappi / ovi
 28070 Kirjoituspöytä
 28095 Keittoliesi nestekaasu/ sähkö
 28093 Jääkaappi
 282 Sääsuoja 6 x 7,5 m, 6 x 8 m ja 6 x 12 m
 285 Sääsuojarjestelmä S75 lev. 10 m, 15 m, 20 m

Tapahtumateltat



- 28500 Topp-teltoa 5 x 5 m
 28510 Qvick-teltoa 6 x 6 m
 28550 Tapahtumateltoa lev. 8,0 m
 28550 Tapahtumateltoa lev. 10,0 m

Varastohallit

- 28520 Työmaahalli
 28530 Lohkohalli
 28540 Isohalli

Kysy myös muita teltaa-
vaihtoehtoja !



19. Suojapeitteet

- 70000 5 x 7 m
 80000 6 x 9 m
 60000 Eristematto 2 x 2 m

20. Telineet ja tikkaat

Porrasteline alumiini 1,35 x 1,68 m

- Korkeus 2,10 m
 3,90 m
 5,70 m
 7,60 m
 9,40 m
 11,20 m

Tikasteline alumiini, 0,67 m leveä, pituudet 1,68 m ja 3,05 m

- Korkeus 2,51 m
 2,89 m
 3,27 m
 3,65 m
 4,03 m
 4,45 m
 4,80 m
 5,18 m
 5,56 m
 5,94 m

Tikasteline alumiini, 1,35 m leveä, pituudet 1,68 m ja 3,05 m

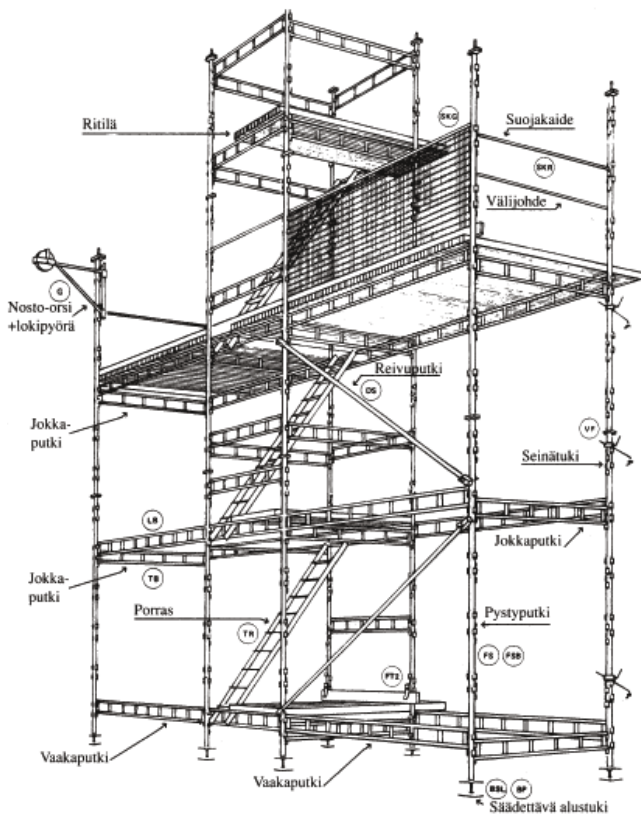
- Korkeus 2,51 m
 2,89 m
 3,27 m
 3,65 m
 4,03 m
 4,45 m
 4,80 m
 5,18 m
 5,56 m
 5,94 m
 6,32 m
 6,70 m
 7,08 m
 7,48 m
 7,84 m
 8,61 m
 9,37 m



21700 Snabb-Hak pikatelinekalusto

- | | | | |
|----|----------------------|-------|-----|
| 1 | Pystyputki | 3,0 m | kpl |
| 2 | " | 2,0 m | " |
| 3 | " | 1,5 m | " |
| 4 | " | 1,0 m | " |
| 5 | Vaakaputki | 3,0 m | " |
| 6 | Jokkaputki | 1,6 m | " |
| 7 | Säädettävä aluslevy | | " |
| 8 | Suojakaide | 3,0 m | " |
| 9 | Suojakaide | 1,6 m | " |
| 10 | Reivuputki | 4,0 m | " |
| 11 | Reivuputki | 3,5 m | " |
| 12 | Reivuputki | 2,7 m | " |
| 13 | Seinätuki | 2,5 m | " |
| 14 | Jalkalistan lukitsin | | " |
| 15 | Portaat | 40 cm | " |
| 17 | Telinepyörä | | " |
| 18 | Tukijalka | 2,0 m | " |
| 20 | Nosto-orisi | | " |
| 21 | Ratsastaja | | " |
| 22 | Kaksoiskiilaliitin | | " |
| 23 | Vaakaputki | 1,9 m | " |

Piirroskuva
Snabb-Hak
-telineistä
seuraavalla
sivulla!



24	Vaakaputki	3,5 m	"
25	Suojakaide	1,2 m	"
26	Jokkaputki	1,2 m	"
27	Jokkaputki	1,0 m	"
28	Jokkaputki	0,7 m	"
30	Kuljetuskehikko	"	"
35	Muurausputki	"	"
40	Kuljetuslaatikko	"	"
(6 x 15 m telineelle portaineen)			

Putkiteline

211... Telineputki / jm 1-6 m
Telineputkiliitin / kpl

Telineetasot

21620	Ritilä	200 x 50 x 6,5 cm/kpl
21625	Työtaso vaneri	180 x 50 cm/kpl
21640	" alumiini	180 x 50 cm/kpl
216...	" teräsverkolla, sinkitty	180 x 50 cm/kpl
21649	Alum. työtaso	7,4 m telineiden välisillaksi
21650	"	6,0 m " "
21651	"	5,0 m " "
21652	"	3,7 m " "
21655	Kaidetolppa edellisiin (3 kpl/sivu)	
21656	"Kaideputki 50 mm" / jm	

20500 RUX-SUPER kehätelineet

101	Pystykehä Super 1002,0 m	
102	"	1,0 m
103	"	0,5 m
201	"	0,65
202	"	2,0 m
203	"	1,0 m
203	"	0,5 m
301	Työtaso, teräs	0,29 x 3,0 m
302	"	0,29 x 2,5 m
303	"	0,29 x 2,0 m
304	"	0,29 x 1,5 m
305	"	0,29 x 1,0 m
401	Työtaso, al.rungolla ja tikkailla	3,0 m
402	"	2,5 m
501	Vaakakaide	3,0 m
502	"	2,5 m
503	"	2,0 m
504	"	1,5 m
520	Päätykaide, kaksois	1,0 m
521	"	0,65 m
531	Varvaslista	3,0 m
532	"	2,5 m
533	"	2,0 m
534	"	1,5 m
535	"	1,0 m
536	"	0,65 m
561	Vinoside 3,0 m lohkolle	
562	Vinoside 2,5 m lohkolle	3,2 m
580	Päätykaidekehä, ylin	1,0 m
581	"	0,65 m
582	Kaidetolppa vaakalla	1,0 m
583	"	0,65 m
584	Kaidetolppa	0,4 m
589	Kaiteen kiinnitys työtasolle	0,65 m
601	Alakannatin	1,0 m
605	"	0,65 m
603	Päällyskiinnike	1,0 m
613	Liitinkonsoli kaidekiinnityksellä	0,3 m
615	Ulokekannatin 3-lankun	1,0 m
621	Alakannatin 3-lankun kannatinkonsolilla	
631	Tasonkannatin	1,0 m
632	"	0,65 m
633	" säädettävä	1,0 m
634	"	0,65 m
623	Suojakatoskannatin	
637	Kehän muutossovite	1,0 m
650	Läpikulkukehän kannatin	
652	Läpikulkukehän jalka	2,0 m
641	Lankun pidike 3 lankulle	
672	Ylityskannatin	6,0 m
673	Ylityskannatin	5,0 m

20500 RUX-SUPER kehätelineet

721	Työtason kiinnitysliitin	
801	Säätöruuvi	0,78 m
802	"	0,50 m

805	Säätöruuvi nivelellä	
806	Säätöruuvi, puolikas aluslevy	0,5 m
810	Säädettävä alaputki	1,8 m
830	Kehien kuljetusfakki 2 kpl/yksikkö	
831	Asennusprofiili kuljetusfakkiin	
833	Kuljetuskehikko	
834	Kuljetuskehikko laidoilla	
854	Putkikannatin, seinäankkuri	0,4 m
882	Silmukkaruuvi	12/120 mm
901	Alumiiniporrassyöksy lepotasolla	
902	Kaksoiskäsijohde porrassyöksyyn	

Tikkaat, asennuspukit, kaitteet ja aidat

215...	Alumiinitikas	2,0-6,0 m
215...	A-tikas	1,5-3 m

215...	"	3,5 m
21580	Asennuspukki alum.	0,75 m
21581	"	☺
21583	"	☺
21585	Muurauspukki	☺
21570	Vepe-porras 0,90 m	kpl
21575	Vepe-portaan kaide	kpl
21250	Holvinreunakaide	
212...	Harjakattokaide	
214...	Työmaa-aita "Vepe"	



21. Muotti-, tuentakalusto sekä kaitteet ja aidat

21800	Muottilukko
21810	Muottilukon kiristin

Vino-, elementti- ja holvituet

213...		2140-3530-mm
21330		4600-6000 mm
213...	Terästuki	1,7-3,0 m
213...	"	2,2-3,5 m
213...	"	2,5-4,1 m
213...	"	3,0-5,5 m
213...	Haarukkapää	
213...	Kolmijalka terästuille	
213...	Kiilalukko reivaukseen	
217...	Kuljetuskehikko	
217...	Kuljetuslaatikko	
213...	Alumiinipalkki 160 mm / jm	

Combisafe suoja- ja kaittejärjestelmä

21910	Tolppa ja jousi
21910	Kaidetolppa (Flexy)
21920	Porraskajalka
21920	Yleisvinkajalka 40 mm palkille
21920	Yleisvinkajalka 60 mm palkille
21920	Otsakiinike
21920	Kattotuolijalka (leveä)
21920	Kattotuolijalka (täkkipultilla)
21920	Vinokattotuolijalka

21925	Putttijalka
21925	Putttijalka (hits. mutterilla)
21930	Combivinka
21935	Kattotuolijalka (norm.)
21935	Kattotuolijalka (leveä)
21950	Teräsuojaverkko (jalkalisto)

Edellä on vain yleisimmät Combisafe kaidejärjestelmän tuotteet. Pystymme toimittamaan todella monipuolisia ja vaativia kaideratkaisuja. Kysy lisää toimipaikoistamme.

22. Timanttiporaus- ja sahauslaitteet

Timanttiporakoneet

25047	1,0 kW (N)	230 V	Laattaporakone Corna
25048	1,1 kW (N)	230 V	
25051	1,6 kW (N)	230 V	
25007	1,8 kW (N)	230 V	
25044	2,3 kW (N)	230 V	
25044	2,3 kW (N)	230 V	puomivarustuksella
25040	3,9 kW (N)	400 V	
25040	5,2 kW (N)	400 V	
25008	7,5 kW(N)400	Vvoimakoneella	
25074	15,0 kW(N)400	Vkahdella pylväällä	
25083	Polttomoottorikäyttöinen	bens.	
25042	Hydr.käsiporakone	voimakoneella	

Seinäsahat voimakoneella

25012	Seinäsaaha	4,0 kW	400 V
25063	Seinäsaaha	7,5kW -15kW	400 V
25064	Voimakone	7,5 kW	400 V
25062	Kehäsaaha	7,5 kW	400 V
25039	Hydr.timanttiketjusaha		
	(timanttiketju eri hinnaston mukaan)		
25061	Hydr. käsisaaha	7,5 kW	400 V
25029	Timanttivaijeri-		400 V
	sahauslaitteisto	15,0 kW	400 V
25014	Seinäsaaha		400 V
	voimakoneella	15,0 kW	400 V
25058	Voimakone	12,0 kW	bens.

Holvisahat

25015	Holvisaha	4,0 kW	400 V
25013	Holvisaha	5,5 kW	400 V
25016	Holvisaha	7,5 kW	400 V
25017	Holvisaha	11,0 kW	400 V
25018	Asfalttisaha	3,5 kW	bens.
25055	Asfalttisaha	7,5 kW	bens.
25054	Holvisaha	15 kW	400 V
25084	Lattiaroiosaha	Ø 180 mm	

Muut

25025	Kulmahiomakone, iso	Ø (300 mm)
25028	Kulmahiomakone pölysuojalla, säädettävä	





- 25037 Alipainepumppu
- 25059 Mittauspyörä
- 25065 Timanttimoottorisaha, bens.
- 25039 Polttomoottoriketjusaha (timanttiketju eri hinnaston mukaan)
- 25066 Kattoporaustuki
- 25068 Pölynimuriin kytkettävä kuivaporauslaitteisto
- 25080 Vesi-imuri poistopumpulla
- 25080 Vesi-imuri, iso 1600 W
- 25085 Vesi-imuri, pieni
- 25086 Kevyt puomisto Gyrö
- 25089 Pikakiristin
- 25095 Hydraulinen betoninmurtokalusto
- 25097 Vikavirtasuojia 16 A 230 V
- 25098 " 16 A 400 V
- 25099 " 32 A 400 V
- 25088 Kannettava painevesisäiliö
- 25052 Pölynerotin S 12
- 25052 Pölynerotin S 24

Timanttisahan- ja poranterät erillisen hinnaston mukaan.

23. Timanttiporaus- ja sahaus

Laitteiston paino n. 9-300 kg

Kruunu Ø mm	Kruunu Ø mm
20 - 30	231 - 275
31 - 36	276 - 300
37 - 60	301 - 325
61 - 80	350
81 - 100	410
101 - 125	450
126 - 149	500
150 - 160	600
161 - 175	800
176 - 200	1 200
201 - 230	

Timanttiurakointi

Betonin leikkaaminen ja poraaminen vaatii tehokkaita koneita, korkealaatuisia teriä sekä ammattinsa osaavan työnjohdon ja työntekijät.

Kalustomme monipuolisuus, nykyaikainen tekniikka, ammattimiestemme työ ja ekninen osaaminen eri kalustoyhdistelmien käytössä antavat hyvän ja tarkoituksenmukaisen lopputuloksen.

Timanttiurakointi pystyy eri työmenetelmien toteuttajan ratkaisemaan betonin poraus- ja sahaustarpeen työkohteen mukaisesti.

Myyntitavarat



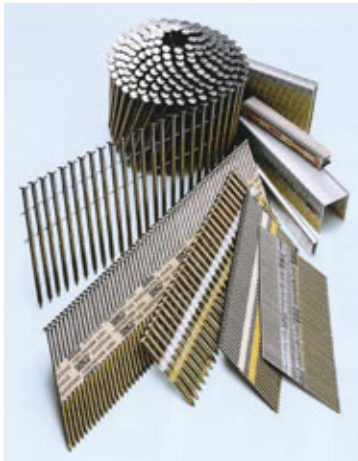
- Hitsauspuikot
- Hitsauslangat
- Hitsausnaamarit
- Suojalasit
- Puikonpitimet
- Maadoituspuristimet
- Kaapeli liittimet
- Muut sähköhitsaustarvikkeet



- Kovametalliterät + piikit ja taltat
- Timanttilaikat
- Kiinnitystarvikkeet
- Sahanterät
- Ankkurointi-tarvikkeet



- Runkonaulat
- Viimeistelynaulat
- Hakaset
- Nauhoitetut ruuvit



30



- Nostokettingit
- Päällysteraksit
- Kuormansidontatarvikkeet
- Nostovyöt



Meiltä myös:

- Työsuojeluvälineet
 - Käsineet
 - Kuulosuojaimet
 - Hengityssuojat
- Kulmahiomakoneen hionta- ja katkaisulaikat
- Hiontalaikat ja -nauhat
 - Lattiahiomakoneisiin
 - Parkettihiomakoneisiin
 - Reuna- ja nauha-hiomakoneisiin
- Kiekens-pölypussit
- Tarrapaperirullat
- Ilmastointiteipit
- Käsinitojat ym.



31

AGA:n teollisuuskaasujen ja kaasuhitsaustarvikkeiden sekä nestekaasujen myyntipiste Loviisassa.

Valikoimaan kuuluvat:

- teollisuuskaasut
- elintarvikekaasut
- nestekaasut

AGA:n päätuotteita ovat: happi, typpi ja Argon Asetyleeni, propaani, vety- ja hiilidioksidi ovat myös tärkeitä tuotteita.



AGA-nestekaasujen tekniset tiedot				
Pullotyyppi	Sisältö kg	Korkeus mm	Halkaisija mm	Pullon taarapaino kg
Teräspullot				
PV-2	2	315	200	4
PV-2	5	356	300	9
KV-11	11	547	300	14
PV-11	11	575	300	14
KV-33	33	1300	320	28-45
Alumiinipullot				
PV-6	6	495	260	5,2
KV-6	6	495	260	5,2
PV-11	11	610	290	7,5
KV-11	11	610	290	7,5
Komposiitti	10	587	305	6,7
Moottorikaasu (punainen kaulus) ainoastaan moottorikäyttö				
MK-alumiini	11	610	290	7,5
MK-teräs	11	610	300	14



Tehokaasu on kaasualan ammattilainen, joka palvelee sekä teollisuutta, että nestekaasujen pienkuluttajia.

Kaasut kotitalouskäyttöön

- 2 kg:n painoventtiilillä varustettu teräspullo on varapullona kätevä, 5 kg:n ja 11 kg:n painoventtiilillä varustettu teräspullo sopii kaasugrilliin ja vapaa-aikaan sekä
- 11 kg:n kierreventtiilipullo on karaavaanarien ja veneilijöiden suosima teräspullotyyppi.

Moottorikaasu

- 11 kg:n kierreventtiilillä varustettu teräspullo, jonka tunnistaa yläosaa suojaavasta punaisesta kauluksesta, on tarkoitettu työkonenäyttöön. Moottorikaasupullo on käytössä aina vaaka-asennossa.

Tuotteet teollisuudelle

- 33 kg:n kierreventtiilillä varustettu teräspullo

Suurinta pullokokoa käytetään kohteissa, joissa perinteisten kotitalouspullojen kaasumäärä ja höyrystymiskyky eivät riitä. Käyttökohteina ovat ravintoloiden keittiöt, teollisuuden lämmittimet, kaasukäyttöiset infrapunasäteilijät, metalliteollisuuden polttoleikkaus sekä muut suurta tehoa ja suurempaa höyrystymiskykyä vaativat teollisuuden kohteet.



LETKUPALVELU HYDROSCAND

Kaikki letkuista. Markkinoiden laajin letku- ja komponenttivalikoima

- Korkeapaineletkut
- Kierrettävät liittimet
- Puristettavat liittimet
- Multispiraali liittimet
- Interlockliittimet
- Asennustarvikkeet
- Laipat
- Liittinnipat
- Mittaritarkvikkeet
- Teollisuusletkut
- Letkuliittimet
- Letkunkiristimet
- Letkukelat ja tarvikkeet
- Putket
- Pikaliittimet, pyörivät liittimet
- Palloventtiilit, suodattimet
- AC- ja polttoaineletkunliittimet
- Putkenkiinnittimet
- Leikkuurengasliittimet
- Levitettävät liittimet
- ORFS-liittimet



UUTTA!

NYT KAUTTAMME SHELL
POLTTOÖLJYT JA VOITELUAINEEET



Energiaa työmaalle



Shell voiteluaineet myymälästämme tai toimitettuna suoraan käyttökohteeseen



Shell voiteluvarmuutta työkoneille



Lämpöä kiinteistöihin



RAKENTAJAIN
KONEVUOKRAAMO OY

KYSY OSTOEHTOJASI NYT
LÄHIMMÄSTÄ TOIMIPISTEESTÄMME



KONEVUOKRAAMOIDEN YLEISET VUOKRAUS- JA PALVELUIDEN TOIMITUSEHDOT

1. OSAPUOLET JA SOVELTAMISALA

Näitä sopimusehtoja sovelletaan irtainten esineiden, kuten rakennustyössä käytettävien työ-koneiden, telineiden ja suojarakenteiden, vuokraukseen konevuokraoliikkeen (jäljempänä "Vuokralleantaja") ja vuokralleottajan (jäljempänä "Vuokralleottaja") välillä, ellei osapuolten kesken ole erikseen kirjallisesti muuta sovittu.

Näitä sopimusehtoja sovelletaan soveltuvin osin myös mahdollisiin Vuokralleantajan Vuokralleottajalle tarjoamiin suunnittelu-, asennus-, purku-, huolto-, käyttö-, siirto- ja muihin palveluihin (riippumatta siitä, tarjotaanko ne maksua vastaan vai ilman erillistä veloitusta), ellei osapuolten kesken ole erikseen kirjallisesti muuta sovittu.

Näillä ehdoilla ei vähennetä kuluttajan kuluttajasuojalainsäädännön mukaisia oikeuksia.

2. VUOKRAUKSEEN SOVELLETTAVAT EHDOT

2.1 VUOKRAUKSEN KOHDE

Vuokrauksen kohteena on Vuokralleantajan ja Vuokralleottajan sopima kalusto (jäljempänä "Kalusto") sellaisena ja niine tarvikkeineen ja lisälaitteineen kuin Vuokralleantaja on vuokrausopimusta tehtäessä kirjallisesti yksilöinyt. Kalustoon ei kuulu koneiden käyttöenergia, voiteluaineet, päivittäinen huolto, muuttoliijy tai käyttöhenkilökunnan hankkiminen, mikäli niistä ei ole erikseen kirjallisesti sovittu.

Vuokralleottajalla ei ole oikeutta siirtää Kalustoa muualle kuin sovittuun käyttökohteeseen. Kalustoa ei saa viedä maasta ilman Vuokralleantajan etukäteen antamaa kirjallista suostumusta.

Vuokrasopimus koskee Kaluston normaalia yksivuorokäyttöä. Tätä laajemmasta käytöstä on sovittava erikseen.

2.2 VUOKRA-AIKA

Vuokra-aika alkaa päivästä, jolloin Kalusto noudetaan tai on ollut sovittu noudettavissa Vuokralleantajan varastosta tai jolloin se sopimuksen mukaan lähetetään Vuokralleottajalle. Vuokra-aika päättyy päivänä, jolloin Kalusto palautetaan kaikilta osin Vuokralleantajalle. Vuokra-aikaan luetaan edellä mainitut nouto- ja palautuspäivät.

Vuokralleantajan kullekin kalustoryhmälle erikseen määrittelemästä vuokra-ajan vähimmäispituedestä johtuen vuokra-aika saattaa kuitenkin olla edellä kuvattua pitempi.

2.3 TOIMITUSEHDOT

Kalusto luovutetaan Vuokralleottajalle Vuokralleantajan varastossa. Mikäli luovutuspaikaksi on sovittu joku muu paikka, sikäli kuin osapuolten kesken ei ole muuta sovittu, kuljettaminen tapahtuu Vuokralleottajan vastuulla.

2.4 KALUSTON PALAUTTAMINEN

Vuokralleottajan tulee palauttaa Kalusto Vuokralleantajalle välittömästi vuokra-ajan päättyessä puhdistettuna, pakattuna ja muutoin samassa kunnossa kuin se oli vuokralle luovutettaessa. Kalusto tulee palauttaa samaan varastoon, josta vuokraus on tapahtunut.

2.5 KALUSTON ASENTAMINEN JA PURKAMINEN

Vuokralleottaja vastaa itse Kaluston asentamisesta ja purkamisesta, ellei osapuolten välillä ole muuta kirjallisesti sovittu.

Asentamis- ja purkutytöt sekä niiden johtaminen on annettava pätevälle henkilökunnalle. Vuokralleantaja ei vastaa niiden rakenteiden turvallisuudesta, jotka Vuokralleottaja itse tai kolmannen toimesta Kalustosta asentaa. Pyydettyessä Vuokralleantaja ilmoittaa Vuokralleottajalle Kalustosta pystytettävien rakenteiden enimmäiskuormitusmäärät.

2.6 KALUSTON KÄYTTÖ, YLLÄPITO JA HUOLTO

Vuokralleottajan tulee tutustua Kaluston turva- ja käyttöohjeisiin. Vuokralleantaja antaa tarvittaessa Kaluston käytön opastuksen.

Vuokralleottajan tulee käyttää Kalustoa huolellisesti vain sille tarkoitettuun tavanomaiseen käyttöön ja sille tarkoitetuissa olosuhteissa. Vuokralleottajan tulee noudattaa Kaluston käyttöohjeita sekä puhdistaa Kalusto käytön jälkeen.

Vuokralleottaja vastaa Kaluston asianmukaisesta hoidosta, ja sen tulee antaa Kaluston ylläpito päteville henkilöille.

Vuokralleottaja vastaa vuokrausajana Kaluston huollosta ja kaikista siihen liittyvistä kustannuksista.

Vuokralleottaja ei saa korjata tai kolmannelle osapuolella korjauttaa Kalustoa eikä tehdä siihen muutoksia ilman Vuokralleantajan etukäteen antamaa kirjallista suostumusta.

Vuokralleottajan tulee valvoa Kalustolle mahdollisesti aiheutuvia tuuli-, lumi- ja vesikuorman aiheuttamia rasituksia ja ryhtyä viipymättä tilanteen vaatimiin tarpeellisiin toimenpiteisiin omalla kustannuksellaan.

Vuokrauksen yhteydessä sovitut erilaisten vuokratilojen lämpötilat ovat ohjeellisia ja niihin vaikuttavat ulkoiset sääolosuhteet. Vuokralleottaja määrittää lämmön tarpeen. Mikäli luonnonolosuhteista johtuvaa lisää lämpöä tarvitaan, vastaa siitä Vuokralleottaja.

Vuokralleottaja on velvollinen huolehtimaan työturvallisuus- ym. määräysten mukaisten työmaatarkastusten suorittamisesta.

Vuokralleottajan edellä kuvatut velvollisuudet ovat voimassa koko vuokra-ajan, myös asennus- ja purkuaikana, ja riippumatta siitä, sovelletaanko vuokrasopimukseen myös kohtaa 3.

3. PALVELUIDEN TOIMITUSEHDOT

3.1 YLEISTÄ

Vuokralleantaja voi tarjota Vuokralleottajalle Kaluston lisäksi kalustorakenteiden suunnittelu-, asentamis- tai muita vuokrausta täydentäviä palveluita.

3.2 OSAPUOLTEN VELVOLLISUUDET

Jos palveluiden toimittamisesta on sovittu, ja elleivät osapuolet kirjallisesti toisin sovi, osapuolten velvollisuudet jakautuvat soveltuvin osin seuraavasti:

Vuokralleantaja

vastaa vain sellaisten palveluiden suorittamisesta, joista on osapuolten kesken erikseen kirjallisesti sovittu.

Vuokralleottaja

vastaa kaikista Kaluston asentamiseen, suunnitteluun, käyttämiseen, purkamiseen ym. liittyvistä toimenpiteistä, ellei osapuolten kesken ole erikseen kirjallisesti sovittu;

hankkii kaikki suoritettavien töiden edellyttävät viranomaisluvut, riippumatta siitä kenen vastuulla töiden suorittaminen on.

Vuokralleottajan tulee huolehtia vastuullaan olevista toimenpiteistä hyvissä ajoin siten, että Vuokralleantajan sopimuksen mukaan suoritettavat kuljetukset, nostot, asennustyöt, varastointi jne. voidaan suorittaa sovittuun aikatauluun mukaisesti esteettä. Muussa tapauksessa Vuokralleantajalla on oikeus veloittaa Vuokralleottajalta tarjouksensa mukaisen hinnan lisäksi ylimääräisestä työstä Vuokralleantajan kulloinkin voimassa olevan työveloitushinnaston mukaan.

3.3 KATSELMUKSET

Mikäli Vuokralleantaja toimittaa Kaluston Vuokralleottajalle asennettuna, sovittujen asennus- ja purkutöiden yhteydessä suoritetaan seuraavat yhteiset katselmukselut:

Aloituskatselmus pidetään asennuspaikalla ennen töiden aloittamista.

Luovutuskatselmus pidetään asennustyön valmistuttua.

Palautuskatselmus pidetään ennen rakenteiden purkamista.

Loppukatselmus pidetään kun Kalusto on palautettu Vuokralleantajalle.

3.4 HALLINNAN JA VASTUUN SIIRTYMINEN

Sikäli kuin Vuokralleantaja ja Vuokralleottaja ovat sopineet Kaluston vuokraamisesta asennettuna, vuokrauksen kohteena olevat esineet siirtyvät Vuokralleottajan hallintaan ja vastuulle siinä laajuudessa ja järjestyksessä kuin Vuokralleantajan suorittaman asennustyön on todettu kunkin työvaiheen yhteydessä pidetyssä katselmuksessa edistyneen.

Vuokralleottaja vastaa Kaluston vioittumisesta tai katoamisesta niin kauan kuin Kalusto on

mittään osin asennuspaikalla. Vuokralleottajalla ei ole kuitenkaan vastuuta Kaluston vioittumisesta, jonka osoitetaan aiheutuneen Vuokralleottajan omasta tuottamuksesta.

Mikäli Vuokralleottaja ei ole tilannut Kalustoa asennettuna, hallinta ja vastuu vuokrauksen kohteeseen siirtyy kohdan 2.3 mukaisesti.

4. VUOKRAUKSEEN JA PALVELUIHIN YHTEISESTI SOVELLETTAVAT EHDOT

4.1 VUOKRAN MÄÄRÄ JA PALVELUIDEN HINTA

Vuokralleottaja on velvollinen maksamaan vuokraa koko edellä kohdassa 2.2 määritellyltä vuokra-ajalta. Lisäksi Vuokralleottaja on velvollinen maksamaan mahdollisista ylimääräisistä työvuoroista edellä kohdassa 2.2 tarkoitettun lisäkorvauksen.

Jollei Vuokralleottajan ja Vuokralleottajan välillä ole muuta sovittu, vuokra sekä edellä kohdassa 3. tarkoitettujen palveluiden hinta määräytyy Vuokralleottajan hinnaston mukaan.

4.2 VUOKRALLEOTTAJAN OHJEET

Vuokralleottaja on velvollinen noudattamaan kaikkia Vuokralleottajan antamia rakenteisiin liittyviä turvallisuus- ja muita ohjeita. Vuokralleottaja ei saa muuttaa tai siirtää pystytettyjä rakenteita ilman Vuokralleottajan nimenomaista kirjallista suostumusta. Vuokralleottaja ei vastaa vahingosta, joka aiheutuu siitä, että rakenteita on muutettu tai siirretty tai ohjeiden vastaisesti kuormitettu.

4.3 REKLAMAATIOT

Vuokralleottaja on velvollinen Kalustoa vastaanottaessaan tarkastamaan Kaluston määrän, laadun ja kunnon. Mikäli Kalusto antaa aihetta huomautuksiin, Vuokralleottajan on tehtävä siitä ilmoitus Vuokralleottajalle viipymättä. Mahdollinen vuokrahyvitys lasketaan siitä hetkestä, jolloin Vuokralleottaja saa kyseisen ilmoituksen.

Sikäli kuin Vuokralleottaja on sitoutunut toimittamaan Kaluston asennettuna, Vuokralleottaja toimittaa sen tarkastettuna ja käyttökuntoisena. Mahdolliset huomautukset toimitetusta esineistä tai työsuorituksesta Vuokralleottajan tulee tehdä Vuokralleottajalle viipymättä ja, mikäli osapuolten kesken suoritetaan katselmus, katselmuksen yhteydessä.

4.4 VUOKRALLEOTTAJAN VASTUU

Vuokralleottaja on velvollinen korvaamaan vuokra-aikana tuhoutuneen, kadonneen tai muuten palauttamatta jääneen Kaluston sen uushankinta-arvoon. Vuokralleottaja on velvollinen korvaamaan Vuokralleottajalle myös Kalustolle vuokra-aikana huolimattomasta tai virheellisesti käsittelystä sekä puutteellisesta huollosta aiheutuneet vahingot ja kustannukset.

Mikäli Vuokralleottaja laiminlyö palauttaa Kaluston Vuokralleottajalle puhdistettuna ja siinä kunnossa kuin se oli Vuokralleottajan luovuttaessa sen Vuokralleottajan käyttöön, Vuokralleottajalla on oikeus periä Vuokralleottajalta Kaluston puhdistus- ja kunnostuskulut (mukaan lukien käyttömateriaalin ja kulutusosien materiaalikustannukset). Kaluston normaalisti kulumisesta aiheutuvista korjauskustannuksista vastaa kuitenkin Vuokralleottaja.

Vuokralleottaja vastaa yksin vahingoista ja kustannuksista, joita mahdollisesti aiheutuu hänelle tai kolmannelle osapuolelle Vuokralleottajan itsensä tai kolmannen osapuolen suorittamasta Kaluston käytöstä, asennuksesta tai asennuspaikasta, eikä Vuokralleottajalla ole niistä vastuusta.

Mikäli Vuokralleottaja ei pysty täyttämään osaltaan sopimuksen ehtoja, Vuokralleottaja vastaa siitä Vuokralleottajalle aiheutuneista vahingoista, ja Vuokralleottajalla on oikeus laskuttaa Vuokralleottajaa kaikista Vuokralleottajalle syntyneistä kustannuksista, niin välittömistä kuin välillisistäkin vahingoista.

4.5 VUOKRALLEOTTAJAN VASTUUN RAJOITUS

Vuokralleottaja ei vastaa Kaluston käytöstä tai rikkoutumisesta, Kaluston toimituksen viivästyttämisestä tai toimituksen estymisestä, eikä Vuokralleottajan suunnittelu- ja asennusvirheestä tai muusta Vuokralleottajan suorittamaan palveluun liittyvästä virheestä Vuokralleottajalle tai kolmannelle mahdollisesti aiheutuvista välillisistä kustannuksista tai vahingoista.

Kaluston käytöstä tai rikkoutumisesta, Kaluston toimituksen viivästyttämisestä tai toimituksen estymisestä, tai Vuokralleottajan suunnittelu- ja asennusvirheestä tai muusta Vuokralleottajan suorittamaan palveluun liittyvästä virheestä Vuokralleottajalle tai kolmannelle mahdollisesti aiheutuvista välittömistä vahingoista Vuokralleottaja vastaa vain siltä osin, kuin Vuokralleottaja pystyy näyttämään aiheutuneen välittömän vahingon määrän. Edellä sanotusta huolimatta Vuokralleottajan korvausvastuu on kuitenkin rajoitettu korkeintaan osapuolten

välillä sovittuun Kaluston vuokran määrään ja/tai palveluhinnan määrään asti. Edellä sanotulla ei kuitenkaan rajoiteta Vuokralleottajan vastuuta mikäli vahinko on aiheutettu sen tärkeästä tuottamuksesta tai tahallisuudella.

Vuokralleottaja ei vastaa siitä, soveltuuko Kalusto Vuokralleottajan aikomaan käyttötarkoitukseen.

Kaikki Vuokralleottajan laatimat suunnitelmat edellyttävät suunnitelmien toteuttamiseksi tarvittavien laitteiden vuokraamista Vuokralleottajalta. Vuokralleottaja ei vastaa laatimistaan suunnitelmista ellei suunnitelmien tilaaja vuokraa suunnitelmien edellyttämiä laitteita Vuokralleottajalta.

4.6 VAKUUTUKSET

Kalusto ei ole Vuokralleottajan toimesta vakuutettu. Vakuutusosuojaa halutessaan Vuokralleottajan tulee itse huolehtia Kaluston asianmukaisesta vakuuttamisesta koko vuokra-ajalta, mahdolliset kuljetukset mukaan lukien.

Mikäli Vuokralleottaja suorittaa Kaluston kuljetuksen tai lähetyksen Vuokralleottajan lukuun, Vuokralleottajalla on oikeus vaatia, että Vuokralleottaja ottaa Kalustolle kuljetusvakuutuksen.

4.7 SOPIMUSRIKKOMUS

Mikäli Vuokralleottaja laiminlyö eräänneiden vuokrien maksamisen tai muutoin olennaisesti rikkoo sopimuksen ehtoja, Vuokralleottajalla on oikeus heti purkaa sopimus ja ottaa Kalusto takaisin haltuunsa Vuokralleottajaa kuulematta. Samanlainen oikeus Vuokralleottajalla on, jos Vuokralleottajan toiminta tai hänen taloudelliset olonsa osoittautuvat sellaisiksi, että on painavia syitä olettaa hänen laiminlyövän maksuvelvollisuutensa tai muutoin jättävän sopimusvelvollisuutensa olennaisilta osin täyttämättä. Vuokralleottaja on velvollinen korvaamaan sopimuksen purkamisesta Vuokralleottajalle syntyneet kustannukset ja vahingon.

Vuokralleottajalla ei ole oikeutta pidättäytyä maksamasta vuokraa, vaikka se katsoisi, että sillä on jokin saatava Vuokralleottajalta.

4.8 YLIVOIMAINEN ESTE

Vuokralleottaja ei ole velvollinen täyttämään sopimusta, jos luonnoneste, tulipalo, konevaurio tai siihen verrattava häiriö, lakko, työsulku, sota, liikekannallepano, vienti- tai tuontikielto, kuljetusvälineiden puute, valmistuksen lopettaminen, liikennehäiriö tai muu sellainen este, jota Vuokralleottaja ei voi voittaa, estää kaluston tai sen osan toimittamisen. Myös silloin, kun sopimuksen täyttäminen edellyttäisi uhrauksia, jotka ovat kohtuuttomia verrattuna Vuokralleottajalle siitä koituvan etuun. Vuokralleottaja ei ole velvollinen täyttämään sopimusta. Vuokralleottaja ei ole velvollinen korvaamaan Vuokralleottajalle sopimuksen täyttämättä jättämisestä aiheutunutta vahinkoa, ja Vuokralleottajalla on myös oikeus purkaa sopimus.

4.9 VUOKRASOPIMUKSEN SIIRTÄMINEN

Vuokralleottajalla ei ole oikeutta siirtää vuokrasopimusta eikä luovuttaa Kalustoa osaksikanaan kolmannelle osapuolelle ilman Vuokralleottajan kirjallista suostumusta.

4.10 SELVITTELYKUSTANNUKSET

Mikäli Vuokralleottaja vaatii Vuokralleottajalta selvästi perusteetta korvauksia sopimuksen perusteella, on Vuokralleottaja vastuussa aiheuttomasta selvitystyöstä Vuokralleottajalle aiheutuneista kustannuksista.

4.11 RIITAISUUDET

Kaikki osapuolten välisistä sopimuksista johtuvat riitaisuudet ratkaistaan Vuokralleottajan kotipaikan alioikeudessa tai Vuokralleottajan niin tahtoessa Vuokralleottajan kotipaikan alioikeudessa.

Mikäli Vuokralleottaja on kuluttaja, hänellä on oikeus nostaa kanne oman kotipaikkansa alioikeudessa.

4.12 SULKULISTA

Vuokralleottajalla on tietosuojalautakunnan päätöksen dno 2/932/2003 mukainen oikeus väärinkäytöstapauksissa (mikäli vuokralleottaja ei ole palauttanut Kalustoa ajoissa tai on jättänyt vuokran tai osan siitä maksamatta) rekisteröidä erilliselle toimialansa sulkulistalle voimassaolevan lupapäätöksen mukaiset tiedot. Rekisteröidyillä on puolestaan oikeus saada sulkulistalle merkintä, mikäli vuokraa ottaa käyttöön.

Rakennuskonevuokraamo Kaino Mattila Oy

on loviisalainen v. 1989 perustettu, rakennuskoneita vuokraava perheyryitys. Vuokraamon tarkoituksena on palvella asiakasta kokonaisvaltaisesti ratkoen työtehtäviä oikealla konevalinnalla ja työtavalla.

Kaino Mattila Oy:n toimialoja ovat konevuokraus ja -myynti, henkilönostinvuokraus, vuokrakoneisiin liittyvä myyntitavara, teollisuus- ja nestekaasun myynti, letkupalvelu ja siihen liittyvät hydraulikkaosat sekä polttoöljy- ja voiteluainemyynti. Tuotteiden kuljetus asiakkaalle viimeistelee palvelun.

Yhtiön toimitilat sijaitsevat Loviisan vanhalla teollisuusalueella. Yrityksen toiminta on kuitenkin maanlaajuista, minkä mahdollistaa yhteistyö Cramo Finland Oy:n kanssa.



Teollisuuskuja 3, 07900 LOVIISA
Ma – Pe 7.30 – 16.30
Puh (019) 533 490 Auto 0400 211 016
Fax (019) 533 490